

MANUAL DE USO

GAS

1. ES RECOMENDABLE, CUANDO SE ESTÁ ESTACIONADO, ABASTECERSE DE GAS POR SU BAJO CONSUMO. FUNCIONAN CON ESTE: CALEFACCIÓN, CALENTADOR DE AGUA, FRIGORIFICO-CONGELADOR Y FOGONES DE COCINA.

PARA ACTIVARLO SIGA LOS SIGUIENTES PASOS:

1.1 ABRIR VALVULA DE SEGURIDAD DE LA BOMBONA (FIG.1). ESTA SE ABRE GIRANDO HACIA LA DERECHA. UNA VEZ ABIERTA MANTENER PULSADO DURANTE UNOS SEGUNDOS EL BOTON VERDE (FIG.2). A CONTINUACIÓN ABRIR LLAVE DE PASO GENERAL (FIG.3).

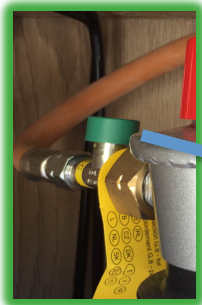


FIG.2

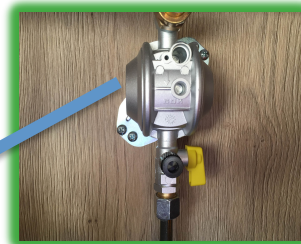
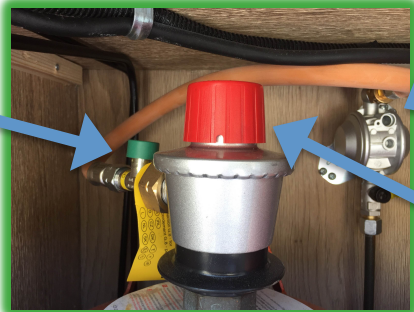


FIG.3
LLAVE VERTICAL
ABIERTA



FIG.1
ABRIR GIRANDO
HACIA DERECHA

1.2 SELECCIONAR MODO GAS  EN EL FRIGORIFICO.

